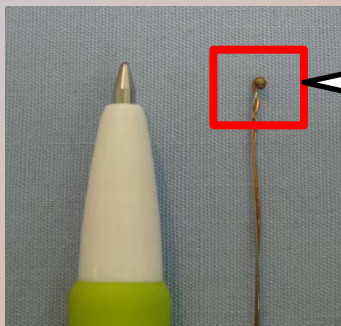




先端SPOT溶接済熱電対素線

先端SPOT溶接済の熱電対素線です。
SPOT溶接済なので、すぐに温度センサーとして自由な加工・組込みが可能です。
Kタイプ・Jタイプ・Tタイプ各種線径別に在庫しております。

- ・お好みの長さも柔軟に対応させていただきます。
- ・その他タイプ(R・N等)特注品も承ります。
- ・熱電対関連部材として補償導線、絶縁管、端子箱等数多く取り揃えておりますので、是非お問い合わせ下さい。



先端SPOT溶接例

～商品イメージ～



種別	線径(mm)	長さ(mm)	備考
タイプK	0.32	1000	(+)側: ニッケルクロム合金(クロメル) (-)側: ニッケルアルミニウム合金(アルメル)
	0.65		
	1.00		
	1.60		
タイプT	0.32	1000	(+)側: 銅 (-)側: コンスタンタン(銅ニッケル合金)
	0.65		
	1.00		
タイプJ	1.00	1000	(+)側: 鉄 (-)側: コンスタンタン(銅ニッケル合金)
	1.60		

お問い合わせ先: 石川製作所 営業部 TEL: (03)-3836-5911 / FAX: (03)-3836-5922